



SUPERPULL ELEKTRİK / FİBER OPTİK ÇEKME BİLEŞİMİ

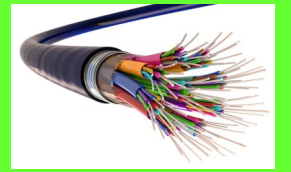
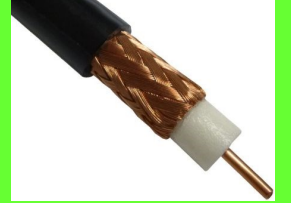
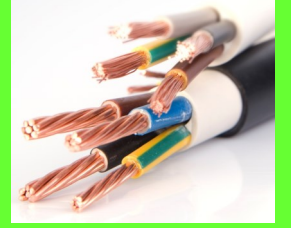
Teknik Bilgi Formu

Ürün Tanımı

Super Lube® SuperPull Elektrik ve Fiber Optik Çekme Bileşimi, ekstrem düşük sürtünme katsayısına sahip döküm bileşimidir. Yeraltı fiber optik kablo, eşeksenli kablo ve çift bakır kablo çekiminde uygundur.

Super Lube® SuperPull Elektrik ve Fiber Optik Çekme Bileşimi, kablo kaplamasına uzun süre açıkta kalma durumunda zarar vermez ve kablonun minimum sürtünmeyle çekilmesini mümkün kılarak kablo yüzeyini tamamen yaş tutar.

Super Lube® SuperPull Elektrik ve Fiber Optik Çekme Bileşimi, yağlama filmi bırakarak temiz tutar ve kürlenmekten kurur .



Özellikleri

- * Halat ve kablo çekme bileşimi
- * Süper düşük sürtünme sağlar
- * İç kanallara ve besleme tüplerine kolayca akar
- * Geniş sıcaklık aralığı
- * Kablo kaplamaları ile uyumlu
- * Geleneksel çekme bileşimlerinde uzun süre dayanır
- * Alev almaz
- * Çevreye dost
- * Doğada çözünür (Biodegradable)

Tipik Uygulamalar

- * Güç, elektrik, telefon ve fiber optik kablolarını yağlar
- * Kablo ve kablo kanalı meteryalleri ile uyumlu
- * Her tip kabloyu oluklardan çeker
- * Yeraltı kablo döşemeleri
- * Ticari elektrik yüklenicileri
- * Telekomünikasyon firmaları

Çalışma Sıcaklıkları : -26°C ile 104°C arası

Alevlenmez



Talimatlar :

- Uygulanacak alanı temizleyiniz.
- Oluğa giren tüm kabloyu kaplayınız.
- Fazlalıkları bezle siliniz.

TEST	TEST SONUCU
Renk	Yarı saydam
Genleşme	Yok
Viskozite	160-182 cSt
Ayrışma	Yok
Kaplama Faktörü (Tutunma Faktörü) A) Dikey	%61-65
B) Yatay	%64-69
Buharlaştırma Oranı (% Dakika)	0,0521
pH	6,8 +/- 0,1
Sürtünme Katsayısı A) Statik	0,075
B) Dinamik	0,070